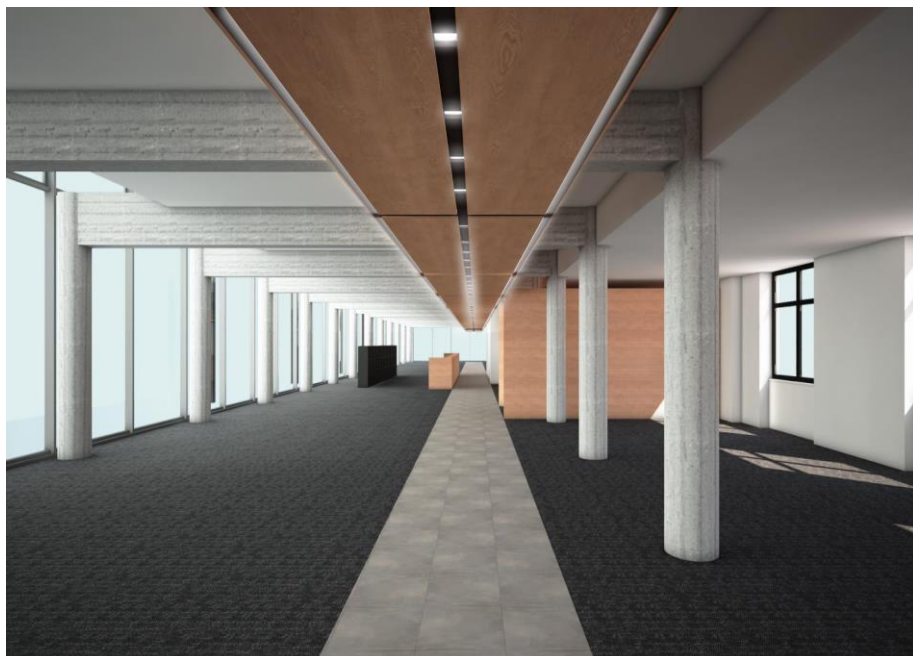


Location

- Sito in Piemonte, nella zona industriale di Rosta, Corso Monconio 43 (TO) - Italy

Distanza

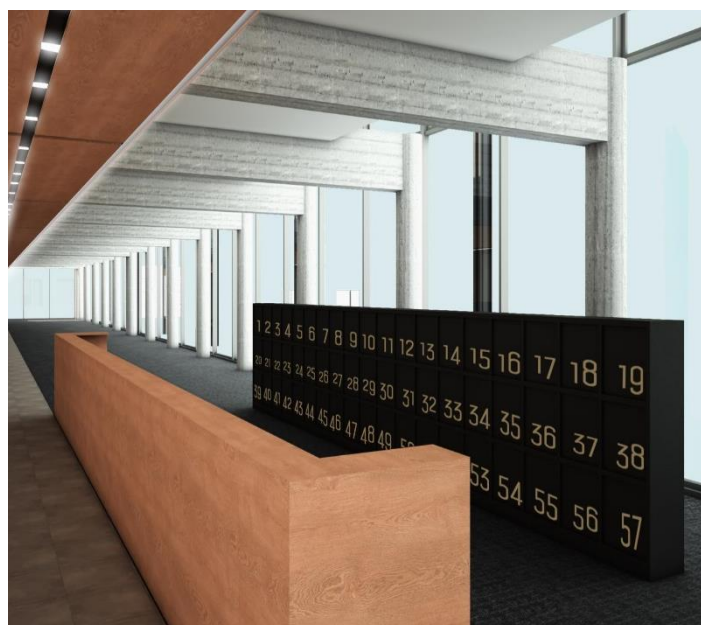
- 4,0 km dall'uscita tangenziale "Rivoli" e 5.6 km dall'uscita "Avigliana Est"



Descrizione

Censito al catasto fabbricati del Comune di Rosta, come segue: foglio 5, part. 9, sub. 8 e 11 per il secondo piano, sub. 23 per il piano terzo e sub. 22 per il piano interrato

- Area totale coperta: 2.000 mq circa



Specifiche tecniche